

AL

INSTALACIÓN AquaLINE EN AGUA POTABLE PARA USARSE CON: RESINAS EPÓXICAS APROBADAS PARA AGUA POTABLE

INTRODUCCIÓN

Use esta técnica de instalación sobre paredes de concreto y lajas en estructuras que contengan agua potable. Todo el material usado en esta instalación debe estar certificado para usarse con agua potable. La descripción del método de instalación es para sustratos de concreto. Se debe prestar atención particular a la aplicación sobre concreto, ya que la calidad del sustrato de concreto puede variar significativamente. El procedimiento de instalación se describe como sigue:

PASO 1: PREPARACIÓN DE LA SUPERFICIE

Todas las superficies deben estar secas y libres de escombros, antes de la aplicación. La aplicación típica es sobre una superficie de concreto. Si la aplicación es sobre concreto nuevo, el siguiente criterio define una condición aceptable de la superficie de concreto, concreto de 4 a 6 semanas de edad, máximo contenido de humedad permisible 3% y el concreto debe estar libre de todo descascarado y sangrado. Las superficies existentes de concreto deben estar libres de todo aceite y escombros. Una superficie aceptable es aquella que ha sido limpiada a presión. Si la superficie de concreto existente ha sido humedecida y saturada con agua, debe usarse un preparador epóxico para asegurar una buena unión de adhesión.

PASO 2: APLICACIÓN

Identifique la ubicación del inicio de la instalación en el plano que acompaña al rollo del material de junta de expansión impermeable AquaLINE. Desenrolle el AquaLINE y permita que se relaje antes de la aplicación. Asegúrese de que la junta de expansión del edificio está limpia y libre de escombros y que ha sido empacada con soporte de aislamiento comprimible o que se ha instalado una barra de respaldo. Alinee la línea central de la hendidura de la junta de expansión con la línea del centro del material de juntas de expansión a prueba de agua AquaLINE, y verifique la conformidad de AquaLINE a los detalles de la obra antes de la aplicación del epóxico.

PASO 3: INSTALACIÓN EN UNA RESINA EPÓXICA COMPATIBLE

AquaLINE se instala sobre un sustrato de concreto usando una resina epóxica. La resina epóxica debe llenar todos los requerimientos locales de salud y contaminación. La resina epóxica debe llenar las aprobaciones NSF para el agua potable, consulte la etiqueta en la resina epóxica para la última información de aprobación y pautas de preparación del material.

El material AquaLINE es tendido en una base gruesa de 1/8" [3 mm] de epoxi. La superficie del filo del orillo inferior del AquaLINE **no se cubre**. El AquaLINE se presiona firmemente en el epoxi. Se recomienda una herramienta lisa para presionar el AquaLINE en la base de resina epóxica. Una vez que la superficie inferior del AquaLINE ha sido tendida en la base de la resina epóxica, se cubre la superficie superior. Una capa uniforme de 1/16" [2 mm] de espesor se aplica a la parte superior del AquaLINE, usando una herramienta plumosa como una paleta dentada. Todo el material expuesto debe ser cubierto. El epoxi debe encapsular totalmente un mínimo de 1 3/4" [40 mm] del filo del AquaLINE y extenderse un mínimo de 3/4" [20 mm] en el sustrato. Una cantidad típica de resina epóxica usada para una aplicación normal de AquaLINE es de 8.6 onzas fluidas. [800g/m] Una vez instalada la resina epóxica debe ser curada por al menos 72 horas antes de sumergirse bajo el agua. Se recomienda una prueba de inundación antes del uso final.

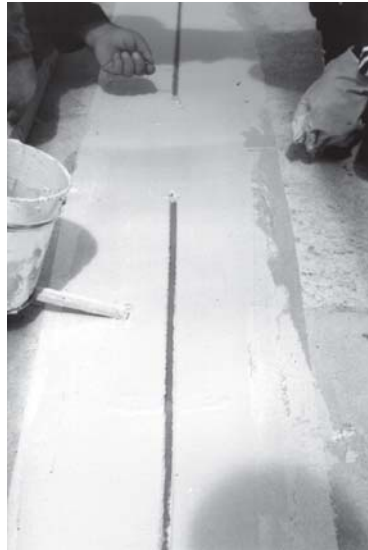
TOME NOTA...

PUNTOS A NOTAR CUANDO SE INSTALA AquaLINE EN RESINA EPÓXICA

1. Asegúrese que AquaLINE está totalmente encapsulado dentro de la matriz epóxica.
2. Siempre siga las recomendaciones del fabricante del epoxi.
3. No permita que el epoxi en ninguna superficie se seque, siempre aplique epoxi sobre una capa de epoxi húmeda.

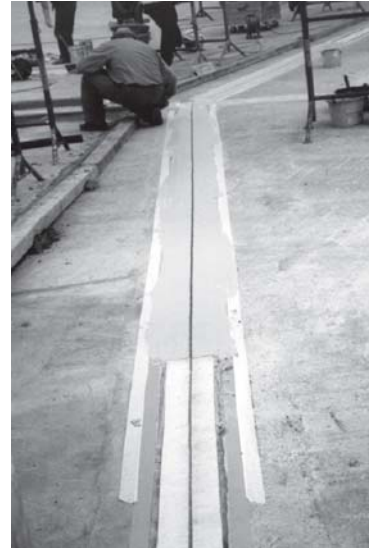
AL

INSTALACIÓN DE AquaLINE EPOXI EN UN TANQUE DE AGUA POTABLE

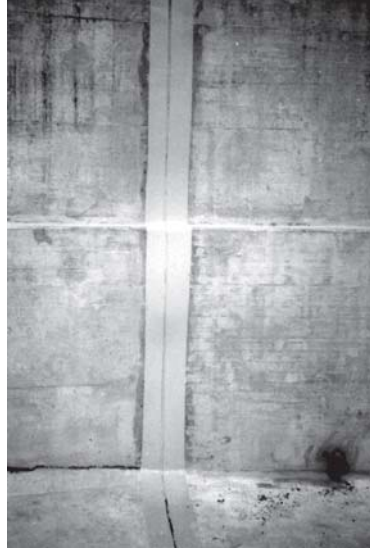


← *La junta está preparada y una capa de epoxi compatible es aplicada.*

→ *El AquaLINE se tiende en una base de epoxi, la superficie superior se cubre con epoxi.*



← *El rollo AquaLINE se vulcaniza en la obra para producir una junta monolítica sin soldaduras.*



← Una instalación de AquaLINE completa sobre una pared vertical.



→ Una instalación de AquaLINE sobre una pared vertical con una transición sin soldaduras de vertical a horizontal.



← La junta de expansión AquaLINE completa.